

# 【月の木発電所】W発電「エネファーム+太陽光発電」実データ

平成25年01月

設備内容：太陽光6.84KW

料金契約内容：電気・ナイト10・売電買取単価34円/Kw ガス・エネファームで発電エコプラン

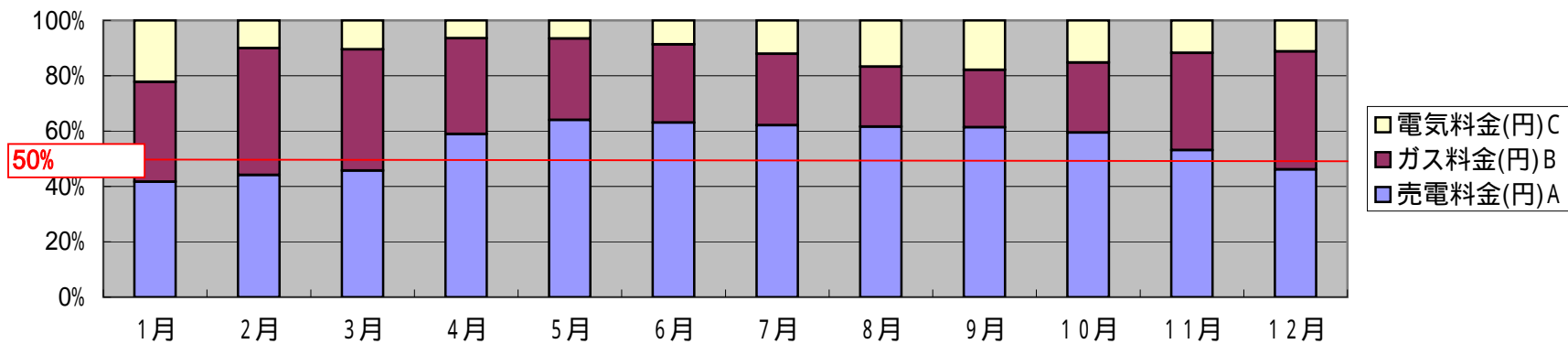
## 各ランニングコスト

	1月	2月	3月	4月	5月	6月	7月	8月	9月	10月	11月	12月	小計
売電料金(円)A	15,844	18,700	17,884	23,800	28,764	22,542	22,610	24,820	19,992	19,142	18,258	15,844	248,200
ガス料金(円)B	13,755	19,426	17,132	13,926	13,225	10,101	9,409	8,707	6,754	8,160	12,116	14,666	147,377
電気料金(円)C	8,432	4,255	4,107	2,626	2,954	3,102	4,389	6,749	5,825	4,905	4,023	3,835	55,202
差額(円)A - B - C	-6,343	-4,981	-3,355	7,248	12,585	9,339	8,812	9,364	7,413	6,077	2,119	-2,657	45,621
太陽光発電量(kwh)	561	544	625	765	847	764	776	817	668	619	517	520	8,022
エネファーム発電量(kwh)	290	279	295	260	266	212	199	154	147	230	262	299	2,894
売電量(kwh)	466	550	526	700	846	663	665	730	588	563	537	466	7,300
ガス使用量(m <sup>3</sup> )	127	178	156	128	106	77	70	63	46	58	92	131	1,232
電気購入量(kwh)	365	249	214	96	122	137	211	307	238	214	177	170	2,500

\* 差額：売電料金からガス料金・電気料金を差し引いた金額。

\* 売電買取差額分を東京ガスの「W発電応援キャンペーン」で上限金額¥45,000が補填される。【売電金額計¥293,200】

各金額比率



4月～11月までは、売電料金が50%を超えているので、実質光熱費は「0円」  
年間トータルすると、光熱費がプラス「¥90,621」